

## Nachhaltiger Tourismus



Die Region an Schlei und Ostsee ist ein beliebtes Urlaubsziel und als **Nachhaltiges Reiseziel zertifiziert**. Die einzigartige Landschaft lässt sich am besten zu Fuß, mit dem Rad oder auf dem Wasser erkunden. Ebenso gehört das **UNESCO-Weltkulturerbe Haithabu und Danewerk** zu den Schätzen der Region. Beim Erkunden des Naturparks steht ein achtsamer Umgang mit der Umwelt stets an oberster Stelle. Beim Thema Besucherlenkung und vielen weiteren Aspekten im Bereich Tourismus arbeitet der Naturpark in enger Kooperation mit der lokalen Tourismusorganisation **Ostseefjord Schlei GmbH** zusammen.



## Aktuelles aus dem Naturpark Schlei

Vertiefende Informationen und Aktuelles zu unseren Themenfeldern findest du auf unserer Website unter:

[www.naturparkschlei.de](http://www.naturparkschlei.de)



Um auf dem Laufenden zu bleiben, kannst du dich zu unserem **Newsletter** über unsere Website anmelden, der mehrmals im Jahr erscheint.

## Der Naturpark Schlei wird gefördert durch

## Umweltzustand der Schlei



Der Meeresarm Schlei ist seit einigen Jahrzehnten in einem schlechten Umweltzustand. Daher sollen in der **„Modellregion Schlei“** neue Wege gefunden werden, diesen Zustand zu verbessern. Der Naturpark arbeitet im sogenannten „Modellprojekt Schlei“ an geeigneten Lösungsansätzen und gibt Impulse innerhalb seiner Arbeitsfelder zur Verbesserung des Umweltzustands. So entstehen im Netzwerk mit anderen Akteuren vielfältige Projekte mit ökologischem Mehrwert für das Herzstück der Region.



📍 **NÖRDLICHSTER** Naturpark  
Deutschlands

☀️ **HERZSTÜCK** ist die 42 km lange  
Schlei

🏠 **VEREINT** werden markante Ostseeküste und  
abwechslungsreiche Natur- und Kulturlandschaft

👥 **ZUSAMMEN** arbeiten 37 Gemeinden und  
2 Landkreise

🏠 **ZIEL** ist der Erhalt und die Entwicklung der  
einzigartigen Kultur- und Naturlandschaft



## Unterstütze den Naturpark Schlei

Ohne öffentliche und private Förderungen wäre unsere Naturparkarbeit nicht möglich. Unterstütze auch du unsere Naturparkarbeit in der Schleiregion. Mit deiner Fördermitgliedschaft oder Spende hilfst du uns, die einzigartige Naturschönheit der Schleiregion zu erhalten, zu entwickeln und erlebbar zu machen.

Mehr Informationen:  
[www.naturparkschlei.de/service/unterstuetzer](http://www.naturparkschlei.de/service/unterstuetzer)

## Kontakt:

Aktuelle Informationen:  
[www.naturparkschlei.de](http://www.naturparkschlei.de)  
04621 85005131  
[info@naturparkschlei.de](mailto:info@naturparkschlei.de)  
📱 [naturparkschlei](https://www.facebook.com/naturparkschlei)

Fotos: Jolan Kieschke  
Herausgeber: Naturpark Schlei e.V., Plessenstr. 7,  
24837 Schleswig  
Stand: Juli 2023



# Willkommen im Naturpark Schlei

Nationale  
Naturlandschaften





## Herzstück Schlei verbindet

Der Naturpark Schlei ist ein seit 2008 bestehendes Großschutzgebiet und wird als gemeinnütziger Verein von den Gemeinden in der Naturparkregion getragen. Ziel des Naturparks ist es, die einzigartige Natur- und Kulturlandschaft als einen Hotspot der Artenvielfalt zu erhalten, schützen und erlebbar zu machen. Herzstück des Naturparks ist die Schlei - Deutschlands längster Meeresarm. Umgeben von einer facettenreichen Kulturlandschaft umfasst die Naturparkregion eine einmalige Verzahnung von Land- und Wasserlebensräumen.

Zahlreiche Projekte werden hierzu vom Naturpark-Team und den Akteuren vor Ort in den Bereichen Natur- und Umweltschutz, Umweltbildung, nachhaltige Regionalentwicklung und nachhaltigem Tourismus umgesetzt. Die Naturparkkulisse ist als Förderkulisse zu verstehen, in der zu den unterschiedlichen Bereichen Projekte gefördert werden können – sowohl für Privatpersonen als auch auf Gemeindeebene.

### Unsere Handlungsfelder

Naturschutz und  
Landschaftspflege



Natur- und  
Umweltbildung

Nachhaltige  
Regionalentwicklung



Nachhaltiger Tourismus

Umweltzustand  
der Schlei



## Naturschutz und Landschaftspflege

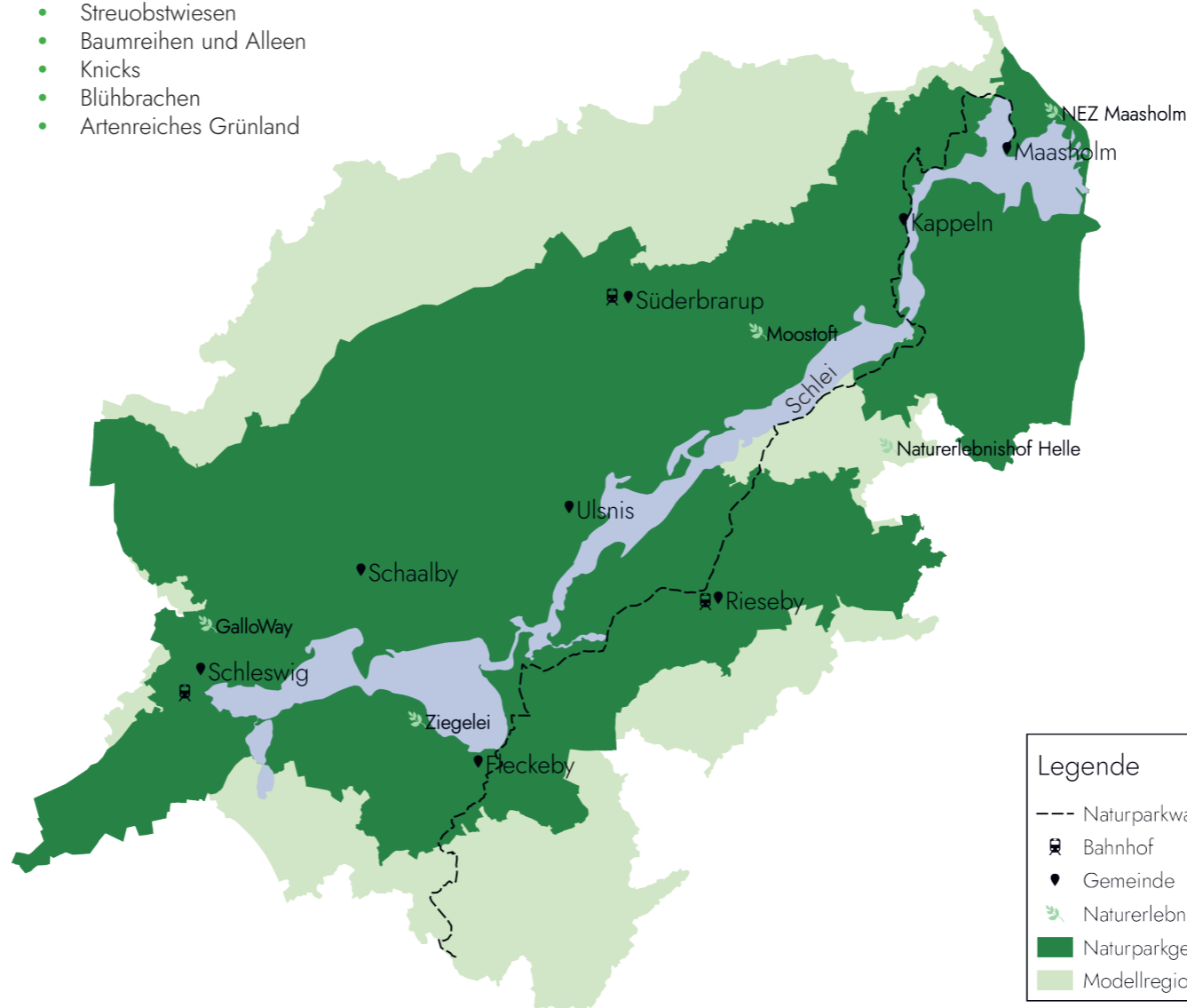


Hand in Hand mit Eigentümern, Landnutzern und weiteren Akteuren setzen wir **freiwillige Natur- und Umweltschutzmaßnahmen** um. So werden Lebensräume für schützenswerte Tier- und Pflanzenarten erhalten und entwickelt. Dazu zählen unter anderem:

- Kleingewässer
- Streuobstwiesen
- Baumreihen und Alleen
- Knicks
- Blühbrachen
- Artenreiches Grünland

## Lokale Aktion Schlei

Die **Lokale Aktion Schlei** beim Naturpark unterstützt landwirtschaftliche Betriebe mit Naturschutzberatung und der Organisation von Fördermöglichkeiten. Darüber hinaus werden Maßnahmen im Schutzgebietsnetzwerk Natura2000 umgesetzt. Wichtig ist uns dabei ein absolut freiwilliges Vorgehen und eine Begegnung auf Augenhöhe, damit Nutzung und Schutz der Natur zusammen funktionieren.



### Legende

- Naturparkwanderweg
- 🚉 Bahnhof
- 📍 Gemeinde
- 🌿 Naturerlebnisraum
- 🟩 Naturparkgebiet
- 🟨 Modellregion Schlei

## Natur- und Umweltbildung



Natur- und Umweltbildung mit dem Ziel der Bildung für nachhaltige Entwicklung sind wichtige Kernthemen im Naturpark Schlei. Unsere wertvolle Natur- und Kulturlandschaft wird so auf unterschiedliche Art erlebbar:

- Die **Natur- und Landschaftsführer** bieten spannende Exkursionen, Veranstaltungen und Führungen im Naturparkgebiet an. Das Angebot ist auf unserer Website und im jährlichen Veranstaltungsflyer einsehbar.
- Bei dem Projekt **Naturparkschule** kooperiert der Naturpark mit den Grundschulen in der Region. Naturerlebnisse und die Besonderheiten des Naturparks werden so zum festen Bestand des Schulalltags.
- Jährlich findet am ersten Oktoberwochenende das Veranstaltungsformat **„Naturerlebnisse an der Schlei“** statt mit einem bunten Programm aus Exkursionen, Hofführungen und Naturführungen.
- Die **Naturerlebnissräume** im Naturpark Schlei laden zum Erkunden der Natur- und Kulturlandschaft mit interessanten Informationen ein.

## Nachhaltige Regionalentwicklung



Die Kulturlandschaft rund um die Schlei ist seit Jahrhunderten von landwirtschaftlicher Nutzung geprägt. Im Sinne einer nachhaltigen Entwicklung unterstützt der Naturpark die **Wertschöpfung und Wertschätzung** der vielfältigen Erzeugnisse aus der Region. Lerne die landwirtschaftlichen Betriebe und ihre Produkte in unserem **Einkaufsführer** oder direkt vor Ort kennen!

