

An aerial photograph of a river system. The river flows from the top left towards the bottom right. It features several large, light-colored gravel bars and islands. The banks are covered in dense green vegetation, including trees and shrubs. The water appears dark and calm.

# *„Revitalisierung der Elz“*

*Was hat es gebracht?*

*[bernhard.walser@rpf.bwl.de](mailto:bernhard.walser@rpf.bwl.de)*

*Was hat es gebracht? für die Gewässerstruktur ...*



Mittlerer Elzbogen (Januar 2022)

Foto: Dieter Ruf

*Was hat es gebracht? für die Gewässerstruktur ...*



Mittlerer Elzbogen (August 2021)

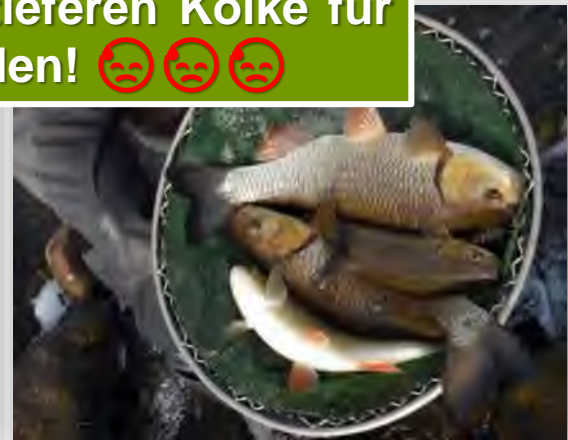
*Was hat es gebracht? für die Gewässerstruktur ...*



# Was hat es gebracht? für die Fische ...

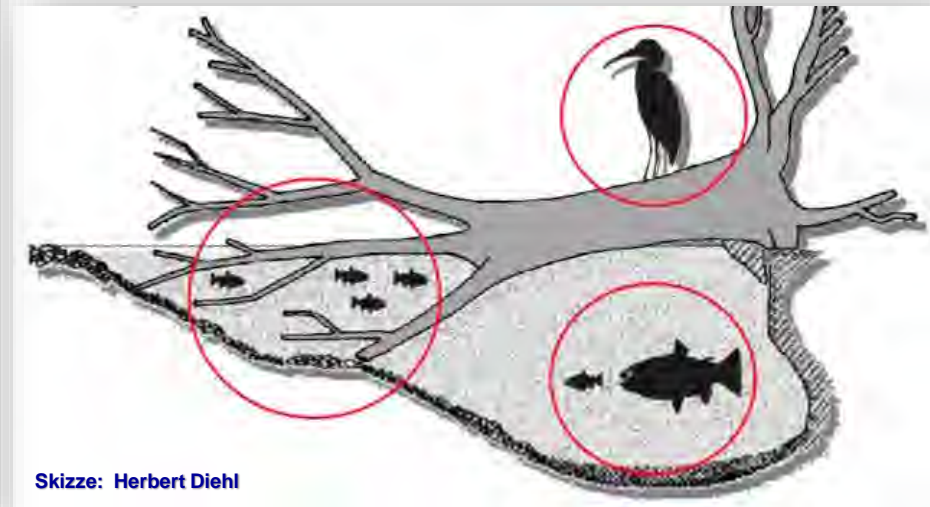


Hohe Jung- und Kleinfischdichten, die Erfolgskontrolle nach nur 2 Jahren war viel **zu früh**, die Strukturen und tieferen Kolke für die größeren Fische mussten sich erst noch bilden! 😞😞😞



In allen Strecken fielen hohe Jungfisch- und Kleinfischdichten auf. Massenhaft vorkommend waren Barben, Döbel, Schmerlen und teilweise auch Schneider und Gründlinge. In den Strecken mit größerer Wassertiefe (F1b, F3 und R2) haben auch Fische mit mehr als 10 cm Länge einen größeren Anteil am Fang (Abb. 4-9). Besonders deutlich zeigte sich dies in der Strecke F1b, die auf ca. 50 % der Wasserfläche Wassertiefen von über 0,8 m aufweist.

# Was hat es gebracht? für die Fische ...



# *Was hat es gebracht? für die Fische ...*



Fischunterstand aus  
Stahlspundwandbohlen



*Was hat es gebracht? für die Fische ...*



**Fischunterstand mit Anströmung und Kolk**

Foto: Dieter Ruf





*Was hat es gebracht? für die Fische ...*



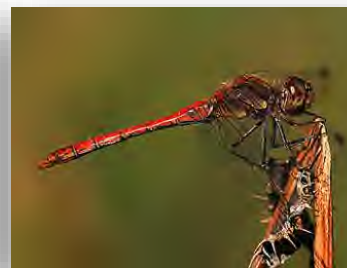
Einbau von Wurzelstöcken am Feuerbach

# Was hat es gebracht? für die Insekten ...

## ➤ Libellen

über **21 Arten** nachgewiesen, Besonderheiten u.a. vier Blaupfeilarten (Kleiner-, Großer-, Östlicher- und Südlicher), kleine Zangenlibelle, Helmazurjungfer, Gabelazurjungfer

... **sehr hohe naturschutzfachliche Bedeutung**



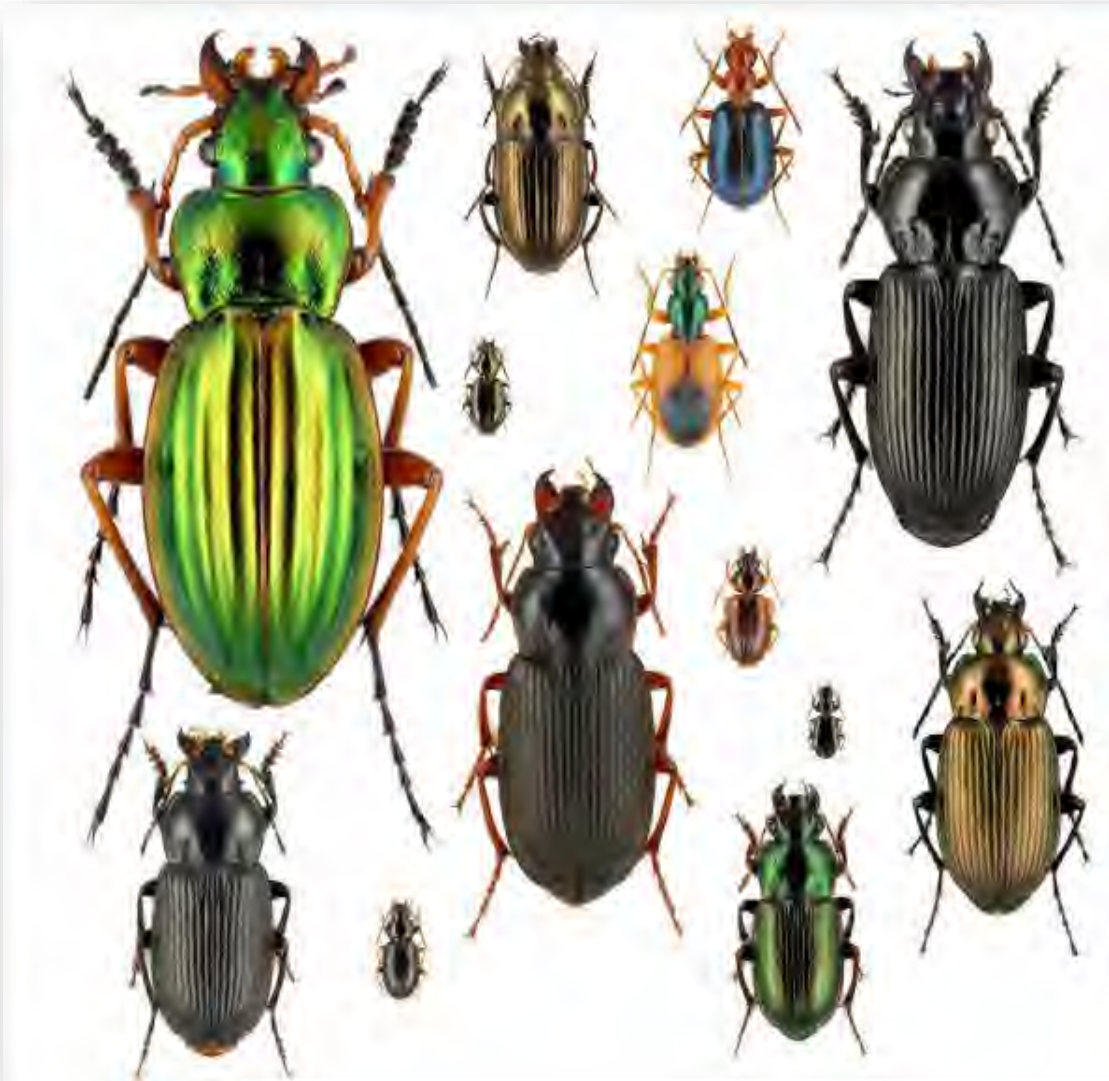
## ➤ Heuschrecken

über **25 Arten** nachgewiesen, Besonderheiten u.a. Italienische Schönschrecke, Blauflügelige Ödlandschrecke, Blauflügelige Sandschrecke, Grüne Sandschrecke



# Was hat es gebracht? für die Insekten ...

## ➤ Laufkäfer



„die Artenliste ist unglaublich; fast **140 Arten**; fast **40 (!)** Arten der Roten Liste, mehrere Arten mit einer Handvoll Nachweisen in Baden-Württemberg, eine sogar mit 3 Nachweisen deutschlandweit aus den letzten 100 Jahren... und vieles davon gute Indikatoren für dynamische Flussauen. Ich muss sagen, es überrascht mich, was für ein **Knaller** das Gebiet ist und vor allem auch wie schnell sich eine so herausragende Fauna entwickelt hat.“

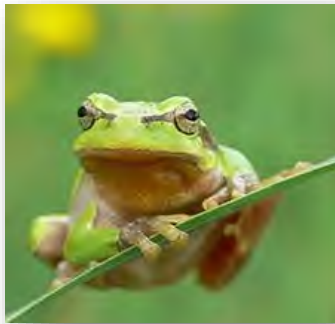
*Ingmar Harry, Gutachter*

# Was hat es gebracht? für Amphibien und Reptilien ...

## ➤ Amphibien

Besonderheiten u.a. Grünfrosch, Kreuzkröte, Erdkröte, Laubfrosch, Teich-/Seefrosch

**... Rote Liste „stark gefährdet“**



## ➤ Reptilien

Besonderheiten u.a. Ringelnatter, Zaun- und Mauereidechse

**... streng geschützt, FFH Art**

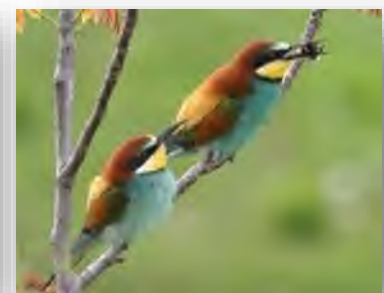


# Was hat es gebracht? für die Vögel ...

## ➤ **Vögel** (auch Wintergäste)

**128 Arten**, 57 Arten mit sicherem Brutvorkommen, Besonderheiten u.a. Flussregenpfeifer, Eisvogel, Neuntöter, Sumpfrohrsänger, Teichrohrsänger, Kuckuck, Nachtigall, Gartengrasmücke, Schwarzkehlchen, Pirol, Turmfalke, Gänsesäger, Bekassine, Flussuferläufer, Kiebitz, Bienenfresser, Seidenreiher, Regenbrachvogel, Fischadler, Wasserralle ...

**... landesweit bedeutsame Fläche**



*Was hat es gebracht? für die Vögel ...*



Flussregenpfeifer

*Was hat es gebracht? für die Vögel ...*



Steilwand für den Eisvogel

Foto: Wolfgang Speer



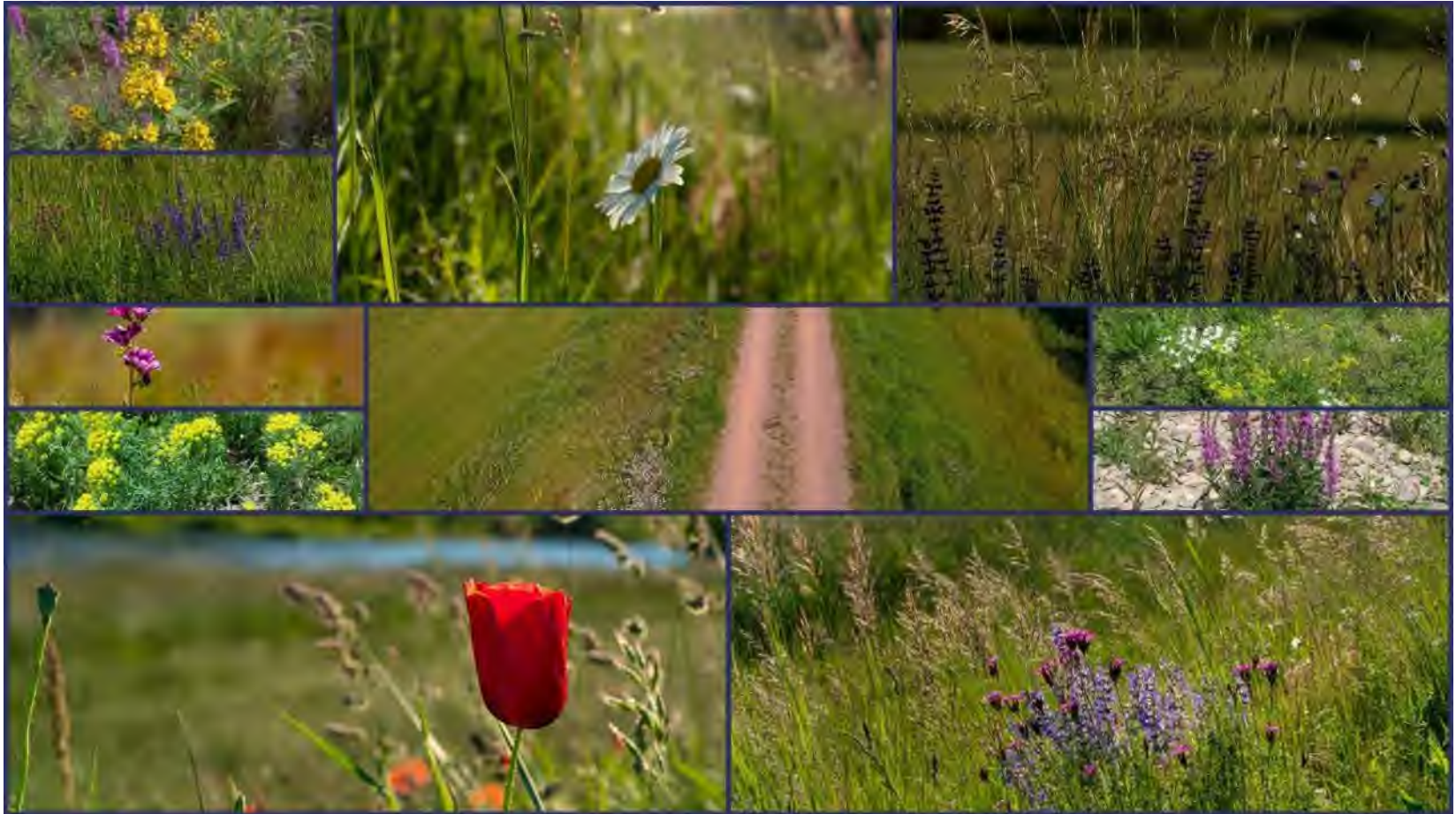
*Was hat es gebracht? für die Vögel ...*



**neue Eisvogelwand (April 2022)**

Foto: Dieter Ruf

# *Was hat es gebracht? für die Vegetation ...*

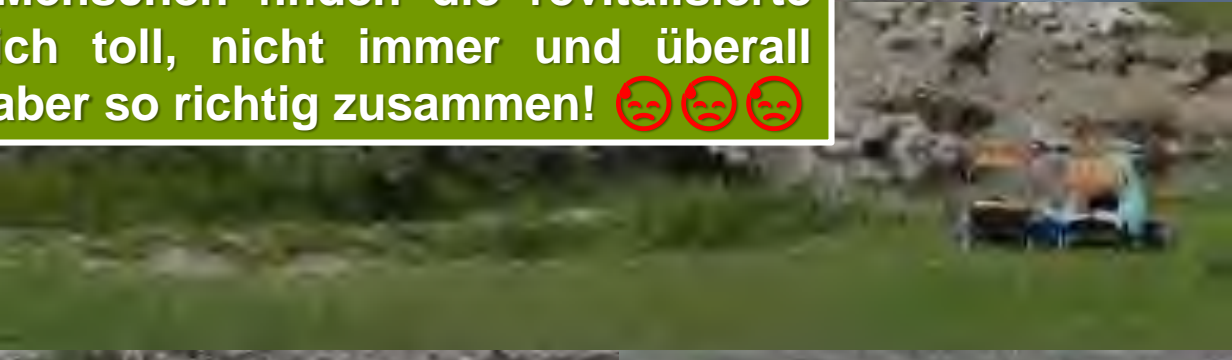


Begrünung mit **autochthonem Saatgut**, Differenzierte Mahdzeitpunkte (z.B. Wiesenknopf-Ameisenbläuling), zweischürige Mahd mit Doppelmesser und Abräumen des Mähgutes, Belassen von **Refugialstreifen** bei der Mahd

# Was haben wir gelernt? Besucher lenken ...



auch die Menschen finden die revitalisierte Elz natürlich toll, nicht immer und überall passt das aber so richtig zusammen! 😞😞😞



# Was haben wir gelernt? Besucher lenken ...



## Naturbereich Elzaue

### Bitte nicht betreten!

Herzlich willkommen an der Köndringer Elz! Mit der Umgestaltung des Flusses haben viele seltene Tierarten ihren natürlichen Lebensraum in unserer Region zurückgewonnen.

So ist der streng geschützte Flussregenpfeifer zurückgekehrt und brütet auf den Kiesbänken. Andere Vogelarten nutzen als Brutvögel, Durchzügler oder Wintergäste die neuen Überschwemmungsflächen.

Bitte ermöglichen Sie diesen Tieren einen ungestörten Aufenthalt. Freilaufende Hunde können dazu führen, dass Bodenbrüter ihr Nest verlassen oder die jungen Küken von der Mutter getrennt werden. Rastende Zugvögel und Wintergäste verlieren durch Störungen wichtige Energiereserven.

**Nehmen Sie deshalb bitte Ihre Hunde an die Leine und bleiben Sie auf den befestigten Dammwegen. Sie können alle Besonderheiten des Gebietes von hier aus sehen.**

Für Ihre Freizeitaktivitäten steht Ihnen der oberste Flussabschnitt bei der Köndringer Brücke zur Verfügung.

Danke für Ihr Verständnis und noch weiterhin viel Spaß beim Naturelebnis an der revitalisierten Elz!



Gemeinde  
Teningen

Regierungspräsidium Freiburg  
Landesbetrieb Gewässer  
Behördenhof Kappel, Im Oberrain 13, 73369 Heigelsheim  
Tel. 07642-7465



Elz-Bundelinitiative



**Bitte die Kiesbänke der Elz nicht betreten!**

Die Flussregenpfeifer haben zurzeit Ihre Eier im Kies abgelegt!



Vorrangbereich Flussregenpfeifer

*Was haben wir gelernt? Besucher lenken ...*



**Vorrangbereich Mensch/Natur erleben**

*Was haben wir gelernt? erklären und Akzeptanz schaffen ...*



während der Bauzeit 14 „Tage der offenen Baustelle“ am Sonntag, auch danach regelmäßige Führungen (bis heute)

**Betreten  
der Baustelle  
~~erwünscht  
verboten.~~**



# Was haben wir gelernt? Gewässerunterhaltung ...

## Karte 4 Ost Pflege: Mahd

### Fläche E4

### Pflegemodus Wiesennutzung

- Br Brachestreifen, selektive Mahd bei Gehölzanflug  
Grabenpflege, wegsichtige Böschung Mahd Juni und Sept, andere Böschung Mahd Sept, ggf. Flusssampter aussparen
- G  
1. Schnitt entfällt/ Mahd Sept. -Okt/ Refugialstreifen 1 in ansonsten ab Mai oder Juni gemähten Grünland
- R1 und entlang v. Ufern  
1. Schnitt im Juli/ 2. Schnitt entfällt/ Refugialstreifen 2 durch Weglassen der 2. Mahd  
1.u. 2. Schnitt entfällt/ Mahd im Folgejahr spät (September)  
R3g Spätmahd in geraden Jahren,  
R3u entsprechend in ungeraden Jahren

### Pflegemodus Wiesennutzung

- W1 Wiesennutzung durch frühe Mahd im Mai und sehr späte Mahd im September / Oktober
- W2 Wiesennutzung 1. Schnitt ab Anfang Juni und 2. Schnitt im August/ September
- Offenhaltung (maschinell oder durch Beweidung)

### Biotoptypen

- 33,40 Wirtschaftswiese
- 33,43 Magerwiese
- Röhricht, wird nicht gemäht
- 35,12 Saumvegetation mesophytisch
- 35,20 Saumvegetation trockenwarm
- 35,40 Hochstaudenflur
- Verlegter Hochwasserdamm, Wege
- "Wilde Weide"
- Teilflächen A-F
- Grenze Untersuchungsgebiet
- Flussabschnitte km

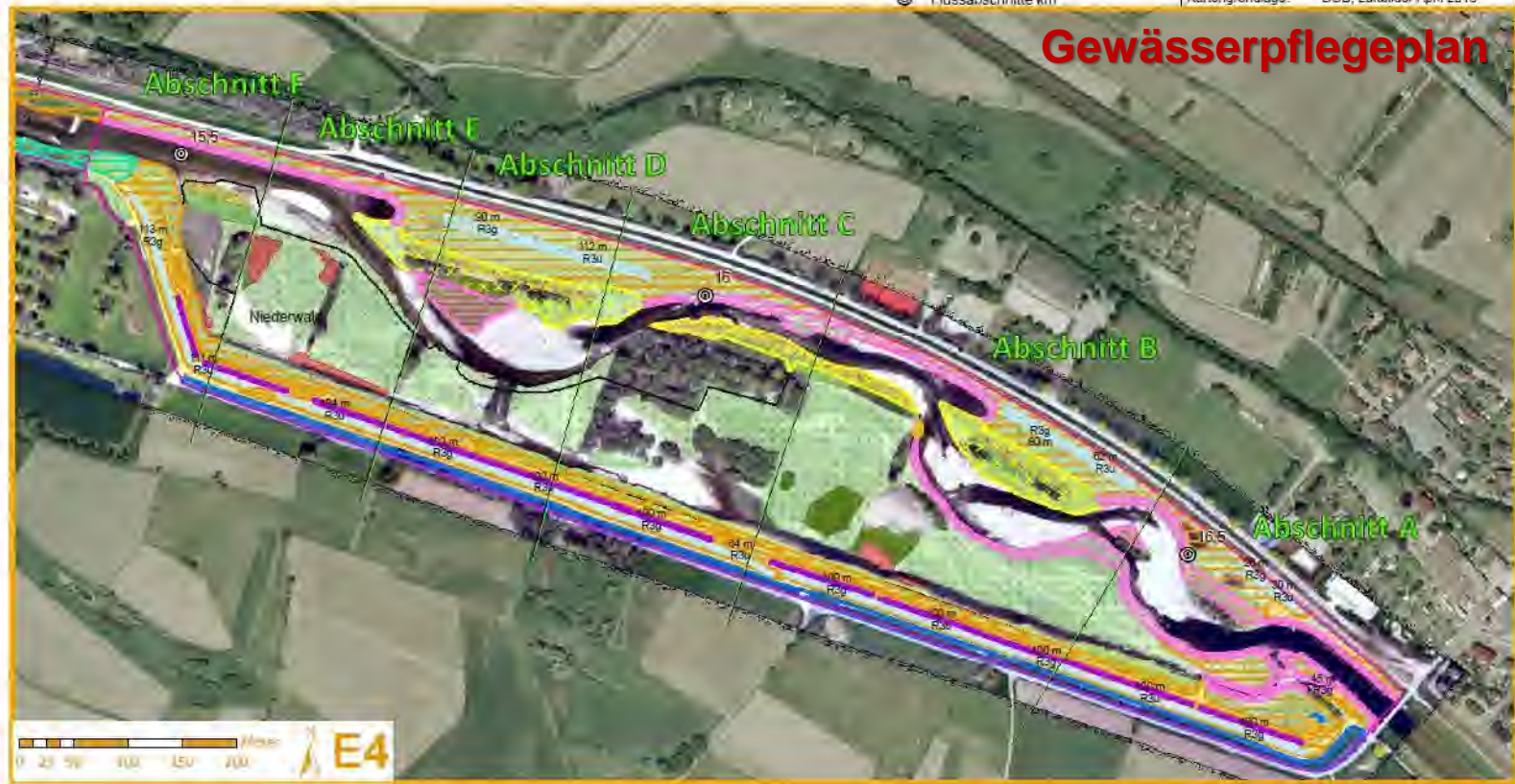
Dipl. Biol. Carsten Brinckmeier  
Egonstraße 55, 79106 Freiburg  
brinckmeier@gabi-freiburg.de

**Pflege- und Entwicklungsplan**  
Renaturierung in den Auen der Elz  
zwischen Königingen & Riegel  
**Ersatzmaßnahme E4/ PfA 8.1**  
**Karte 4 Ost Pflege: Mahd**

Erfassung: 2016  
Auftraggeber: Regierungspräsidium Freiburg  
Referat 53.1 Planung und Bau G.I./O.  
Landesbetrieb Gewässer

Bearbeitung/  
Projektleitung: Carsten Brinckmeier/ ABL

Stand: Februar 2019  
Maßstab (A3 Format): 1:3.500  
Kartengrundlage: DOB, Luftbilder April 2018



## Gewässerpflegeplan

# *Was haben wir gelernt? Beweidung der Elzaue ...*



**Unterhaltung in der Aue:**  
Extensive Beweidung (III-XI) mit Hinterwälder Rindern  
zur Schaffung kurzrasiger Grünlandflächen





*Was haben wir gelernt? Beweidung der Elzaue ...*



**Extensive Beweidung als Schlüsselfaktor der Artenvielfalt**

# *Was haben wir gelernt? Beweidung der Elzaue ...*



**Unterhaltung in der Aue:  
Ziegenbeweidung VI-XI zur Zurückdrängung  
von Neophyten und des Weidenaufwuchses  
auf den Kiesbänken (Flussregenpfeifer)**



# *Was haben wir gelernt? Geschiebe und Erosion ...*



**Veränderungen der obersten Elzschleife bei Köndringen**

*Was haben wir gelernt? Geschiebe und Erosion ...*



**Oberer Elzbogen (Februar 2020)**

Foto: Dieter Ruf

*Was haben wir gelernt? Geschiebe und Erosion ...*



**HQ 10**

**Hochwasser 04. Februar 2020**

Foto: Dieter Ruf

*Was haben wir gelernt? Geschiebe und Erosion ...*



Februar 2021

Foto: Dieter Ruf

*Was haben wir gelernt? Geschiebe und Erosion ...*



**Sicherung mit ingenieurb biologischen Bauweisen**

*„Coming soon“ ...*



**Geplante Dammrückverlegung an der Elz oberhalb von Wasser**

Foto: Dieter Ruf



*„Coming soon“ ...*

**Dammtrassierung  
Strukturverbesserung  
Revitalisierung**

**naturnahe Umgestaltung**

**Rückverlegung Hochwasserdamm**

**Rückverlegung Hochwasserdamm**

**Vorlandumgestaltung/Strukturverbesserung**





*Danke fürs Zuhören!*